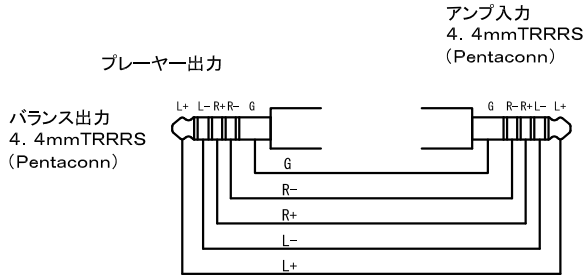
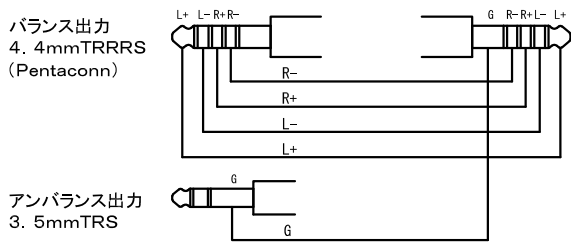


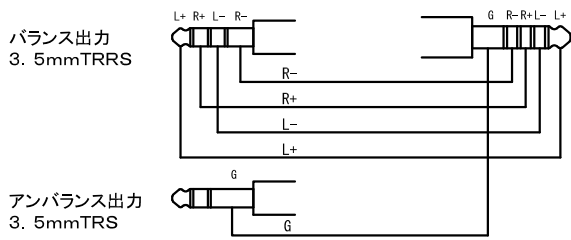
model 424、model 428 入力ケーブル接続図



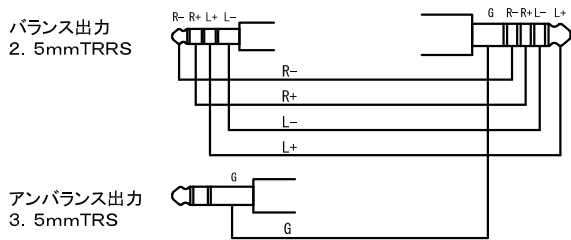
プレーヤーのバランス出力にグラウンドが接続されている場合



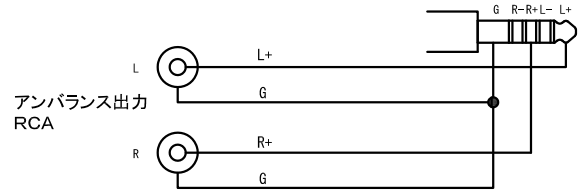
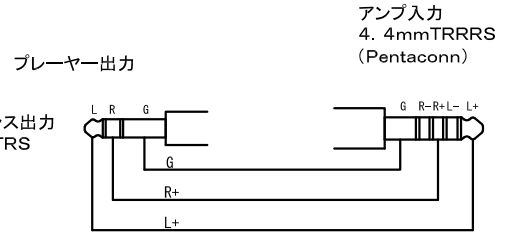
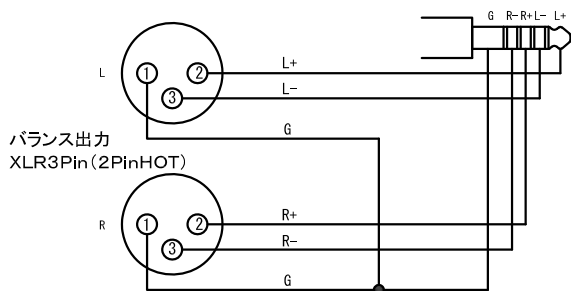
プレーヤーのバランス出力にグラウンドが接続されていない場合
アンバランス出力のグラウンドをアンプのグラウンドに接続する



アンバランス出力のグラウンドをアンプのグラウンドに接続する



アンバランス出力のグラウンドをアンプのグラウンドに接続する



アンバランス出力プレーヤーに接続する場合
アンプの入力L-, R-には何も接続しません。