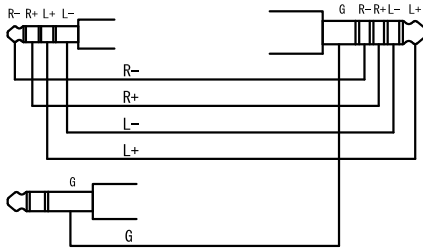


model 424、model 428 用入ケーブル接続図

model424BC1 L=15cm

アンプ入力
4. 4mmTRRRS
(Pentaconn)

バランス出力
2. 5mmTRRS



アンバランス出力
3. 5mmTRS

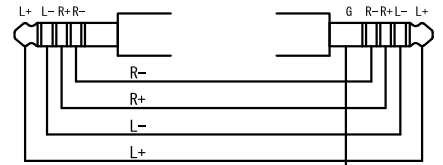
アンバランス出力のグラウンドをアンプのグラウンドに接続する

model424BC2 L=15cm

プレーヤー出力

アンプ入力
4. 4mmTRRRS
(Pentaconn)

バランス出力
4. 4mmTRRRS
(Pentaconn)



アンバランス出力
3. 5mmTRS

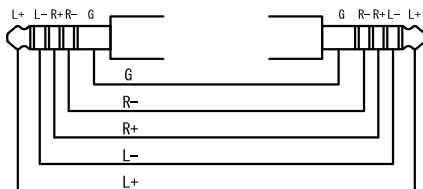
プレーヤーのバランス出力にグラウンドが接続されていない場合
アンバランス出力のグラウンドをアンプのグラウンドに接続する

model424BC3 L=15cm

プレーヤー出力

アンプ入力
4. 4mmTRRRS
(Pentaconn)

バランス出力
4. 4mmTRRRS
(Pentaconn)

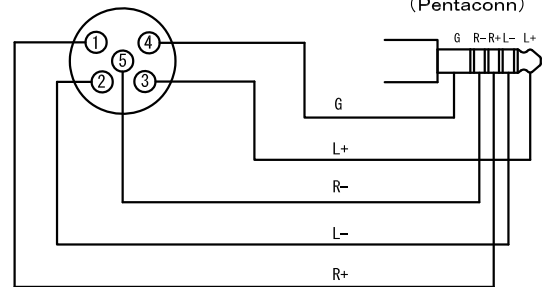


プレーヤーのバランス出力にグラウンドが接続されている場合

model424BC4 L=15cm

プレーヤー出力
mini XLR 5Pin (KANN CUBE)

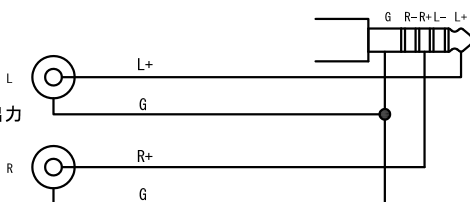
アンプ入力
4. 4mmTRRRS
(Pentaconn)



model424BC5 L=18cm

アンプ入力
4. 4mmTRRRS
(Pentaconn)

アンバランス出力
RCA



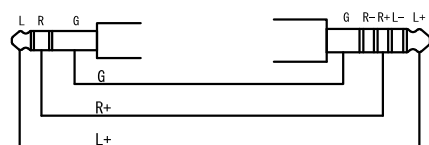
アンバランス出力プレーヤーに接続する場合
アンプの入力L-, R-には何も接続しません。

model424BC6 L=15cm

プレーヤー出力

アンプ入力
4. 4mmTRRRS
(Pentaconn)

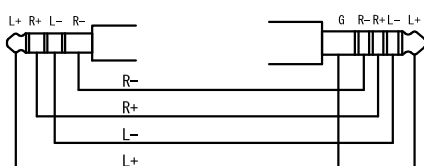
アンバランス出力
3. 5mmTRS



model424BC7 L=15cm

アンプ入力
4. 4mmTRRRS
(Pentaconn)

バランス出力
3. 5mmTRRS



アンバランス出力
3. 5mmTRS

アンバランス出力のグラウンドをアンプのグラウンドに接続する

model424BC8 L=Option

アンプ入力
4. 4mmTRRRS
(Pentaconn)

バランス出力
XLR3Pin (2PinHOT)

